

সকলি বেলা

I. এককমায় উত্তর দাও

১. তুমি কোন্‌মায় বাস কর ?
∴ প্রামে।

২। বৃষ্টিমাঝে কীভাবে আকাশে উঠে ?
∴ হাওয়াপুষ্টি দিয়ে।

৩। জরুরি সময় ছোট্ট মট্ট বসীভাবে
বয়ে যায় ?
∴ বিবর্তিত্তে অন্তরত্বের

৪। কে সকালে উঠে ঘরবন্দর
কাজে মেলে মন ?
∴ মন।

II. প্রাক্কপুষ্টির উত্তর দাও, (এককমায়)

১। 'সাক্কপুষ্টির মধ্যম হাওয়ায় দুন্‌তে
মন্‌র উন্নয়ন দেখতে বেশ উন্নয়ন
মন্‌র'

- এখানে কোন্‌ সাক্কপুষ্টির কন্‌-
বন্‌র হয়েছে।
∴ মন্‌ সাক্কপুষ্টির কন্‌।

III অন্যসূর্যম সূর্যম বসর

- ১। আবহাওয়া আমলৈয় কানমান বসর ছে।
- ২। সূর্য আবহায়ে সূর্য ওঠে,

IV অবস্থায় ঠিক

- ১। বৃষ্টি = সূর্য
- ২। মজা = আবহাওয়া, ওঠে

V. বিশ্বায়িত অবস্থায় ঠিক

- ১। সূর্য = অবস্থায়,
- ২। ভয় = সূর্য

VI সূর্যক বাবের পাশে 'v' হলে
অবস্থায় ভূমি বাবের পাশে 'x' হলে
হয়।

- ১। বসর বলে নয়। x
- ২। বসর পাশে আছে নয়। x

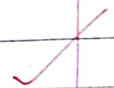
vi। স্মরণ - স্মরণ

২। সুবিপা = সুপারি ২। মন্ত্রা = মন্ত্র

৩। অস্ম = অস্ম

vii। বক) - ভেঁরী বক!

স্মরণ, মন্ত্র



Dictation

Page No. _____
Date: / /

১। কানকান ২৩। প্রাকম

২। পক্ষু ২৪। পুন্নি

৩। তিহি ২৫। নদী

৪। বাঙ্গ ২৬। পান্নি

৫। নিচু ২৭। প্রান্ন

৬। পান্নি ২৮। বেদ্বা

৭। মজা ২৯। শাউয়া

৮। জাভীয় ৩০। বন

৯। মাম্বা

১০। বঁয়লৈ

১১। মাচ্

১২। শান্নু

